

CONSILIUL MUNICIPAL CHIȘINĂU

DECIZIE

nr. 3/12

din 20 aprilie 2021

Cu privire la operarea de modificări în decizia Consiliului Municipal Chișinău nr. 22/7 din 22.12.2020 „Cu privire la aprobarea Regulamentului de organizare și funcționare, a structurii, organigramei și efectivului limită a Direcției generale pentru protecția drepturilor copilului”

Având în vedere Nota informativă a Direcției generale pentru protecția drepturilor copilului nr. 61/02-244 din 26.03.2021, cu recomandările Cancelariei de Stat ce ține de avizarea statului de personal al Direcției generale, în scopul fortificării capacităților de organizare și funcționare a autorității tutelare (locale și teritoriale), precum și de îmbunătățire a sistemului de protecție a drepturilor copilului în municipiul Chișinău, în temeiul Hotărârii Guvernului nr. 828/2015 „Cu privire la aprobarea Regulamentului-cadru de organizare și funcționare a organului local de specialitate în domeniul asistenței sociale și protecției familiei și a structurii-tip a acestuia”, Legii nr. 155/2011 „Pentru aprobarea Clasificatorului unic al funcționarilor publici”, Hotărârii Guvernului nr. 1001/2011 „Privind punerea în aplicare a unor acte legislative”, Hotărârii Guvernului nr. 270/2014 „Cu privire la aprobarea Instrucțiunilor privind mecanismul intersectorial de cooperare pentru identificarea, evaluarea, referirea, asistența și monitorizarea copiilor victime și potențiale victime ale violenței, neglijării, exploatării și traficului”, Legii nr. 140/2013 „Privind protecția specială a copiilor aflați în situație de risc și a copiilor separați de părinți”, Legii nr. 158/2008 „Cu privire la funcția publică și statutul funcționarului public”, art. 6, alin. 2, pct. 1, lit. a) și c), pct.2, lit. c) din Legea nr. 136/2016 „Privind statutul municipiului Chișinău”, art. 14, alin. 2, lit. l), y) și y² din Legea nr. 436/2006 „Privind administrația publică locală”, Consiliul Municipal Chișinău DECIDE:

1. Se aprobă într-o nouă redacție:
 - 1.1. Structura Direcției generale pentru protecția drepturilor copilului a Consiliului Municipal Chișinău, conform anexei nr. 2.
 - 1.2. Organigrama Direcției generale pentru protecția drepturilor copilului a Consiliului Municipal Chișinău, conform anexei nr. 3.
 - 1.3. Efectivul limită de personal al Direcției generale pentru protecția drepturilor copilului a Consiliului Municipal Chișinău în număr de 1080 de

unități, inclusiv 135,5 unități în Aparatul Direcției generale și 944,5 unități cuprinse în centre și servicii sociale fără personalitate juridică din subordinea Direcției generale, conform anexei nr. 5.

2. Direcția relații publice și buget civil va aduce la cunoștința populației, prin intermediul mass-media, prevederile prezentei decizii.

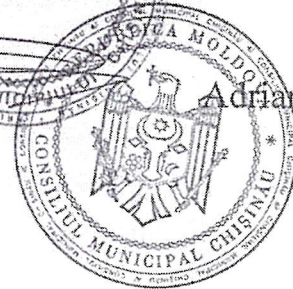
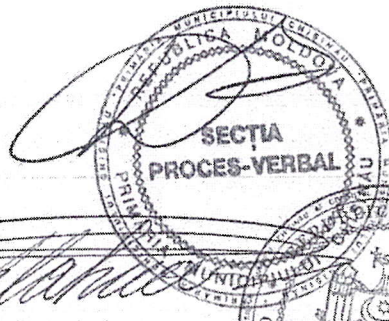
3. Viceprimarul de ramură al municipiului Chișinău va asigura controlul executării prezentei decizii.

PREȘEDINTE DE ȘEDINȚĂ

Dumitru IVANOV

SECRETAR INTERIMAR
AL CONSILIULUI

Adrian TALMACI





Anexa nr.2
 Consiliului Municipal Chișinău
 nr. 3/12 din 20.04.2021

**Structura Direcției generale pentru protecția drepturilor copilului
 a Consiliului Municipal Chișinău**

Nr	Denumirea subdiviziunii	Numărul de unități
A. Aparatul Direcției generale		
1	Conducerea Direcției generale	3
2	Direcția îngrijire alternativă și adopție	10
3	Secția prevenirea separării de familie	4
4	Secția monitorizare, evaluare, planificare strategică și managementul calității	5
5	Direcția evidență contabilă	6
6	Serviciul planificare și executare a bugetului	2
7	Serviciul audit intern	2
8	Serviciul comunicare și relații cu publicul	9
9	Serviciul juridic	3
10	Direcția resurse umane	5
11	Serviciul administrativ-auxiliar	21,5
12	Direcția pentru protecția drepturilor copilului sectorul Botanica	13
13	Direcția pentru protecția drepturilor copilului sectorul Buiucani	13
14	Direcția pentru protecția drepturilor copilului sectorul Centru	13
15	Direcția pentru protecția drepturilor copilului sectorul Ciocana	13
16	Direcția pentru protecția drepturilor copilului sectorul Râșcani	13
	TOTAL Aparatul Direcției generale, inclusiv	135,5
	<i>funcții publice de conducere</i>	<i>15</i>
	<i>funcții publice de execuție</i>	<i>40</i>
	<i>post de specialitate</i>	<i>51</i>
	<i>post de deservire tehnică ce asigură funcționarea autorităților publice</i>	<i>12</i>
	<i>post auxiliar</i>	<i>17,5</i>
	Centre și servicii sociale fără personalitate juridică din subordinea DGPDC	
	Serviciul de asistență socială comunitară	51
	Serviciul de sprijin pentru familiile cu copii	8
	Serviciul de asistență parentală profesionistă	55
	Serviciul social „Asistență personală”	470
	Serviciul social „Echipa Mobilă”	5,5
	Serviciul social Casa Comunitară pentru copii în situație de risc	10,5
	Serviciul social „Casa comunitară”	21
	Serviciul social „Locuință socială asistată”	2,5
	Complexul de servicii sociale pentru copii în situații de stradă	25
	Centrul de plasament pentru copii separați de părinți „Lumina”	28
17	Serviciul social „Casă de copii de tip familial”	4

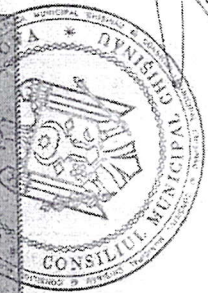
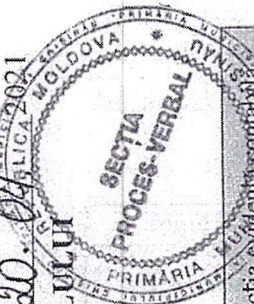
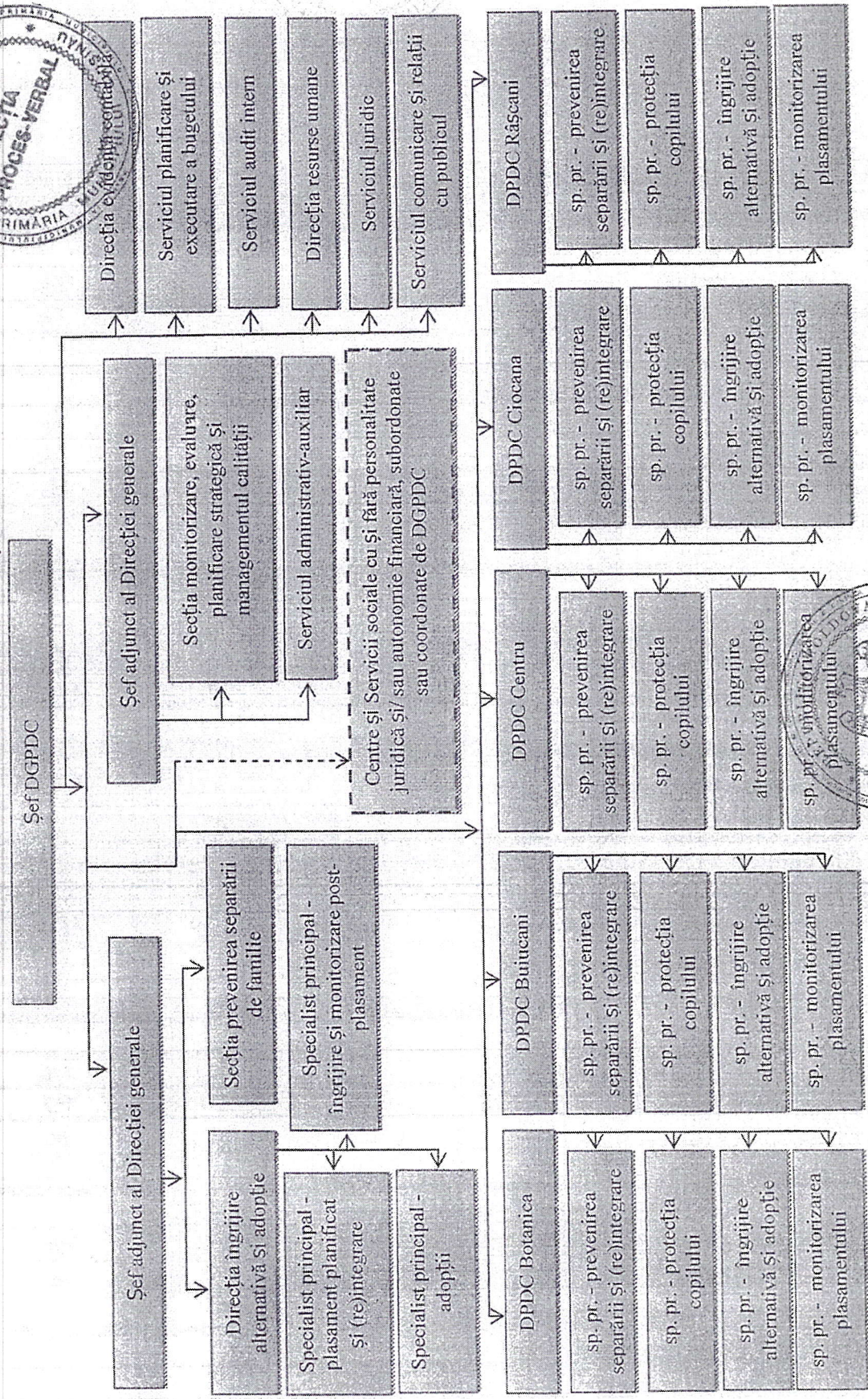
Centrul pentru copilărie, adolescență și familie	23,5
Centrul de plasament temporar „Teritoriul adolescenței”	20
Centrul de reabilitare socială a copiilor „Casa Gavroche”	20
Serviciul social Centrul de reabilitare pentru copii cu dizabilități „Casa speranței”	10
Serviciul social Centrul de reabilitare pentru copii cu dizabilități „Atenție”	14
Centrul de recuperare activă și reintegrare socială a copiilor și tinerilor cu handicap fizic	7
Serviciul „Centrul de resurse și suport pentru copii și tineri”	4,5
Centre pentru minori	165
TOTAL centre și servicii sociale fără personalitate juridică din subordinea DGPDC, inclusiv	944,5
<i>funcții publice de conducere</i>	<i>0</i>
<i>funcții publice de execuție</i>	<i>0</i>
<i>funcții de conducere</i>	<i>44</i>
<i>funcții de execuție</i>	<i>900,5</i>
Total GENERAL, inclusiv	1080
funcții publice de conducere	15
funcții publice de execuție	40
funcții de conducere	46
post de specialitate	51
post de deservire tehnică ce asigură funcționarea autorităților publice	12
funcții de execuție	898,5
post auxiliar	17,5

SECRETAR INTERIMAR AL CONSILIULUI



Adrian TALMACI

ORGANIGRAMA DIRECȚIEI GENERALE PENTRU PROTECȚIA DREPTURILOR COPILULUI A CONSILIULUI MUNICIPAL CHIȘINĂU



SECRETAR INTERIMAR AL CONSILIULUI
Adrian TALMACI



Anexa nr. 5

la decizia Consiliului Municipal Chișinău

nr. 3/12 din 20.04.2021

**Efectivul limită de personal al Direcției generale pentru protecția drepturilor copilului
a Consiliului Municipal Chișinău**

Nr	Subdiviziunea structurală și titlul funcției	Unități	Notă
A. Aparatul Direcției generale			
Conducerea Direcției generale			
1	Șef Direcție generală	1	fpc
2	Șef adjunct al Direcției generale	2	fpc
Total		3	
Direcția îngrijire alternativă și adopție			
1	Șef direcție în cadrul Direcției generale	1	fpc
2	Specialist principal	1	fpe
3	Psiholog	1	ps
4	Specialist principal	1	fpe
5	Specialist principal	3	ps
6	Specialist principal	1	fpe
7	Specialist principal	1	ps
8	Specialist principal	1	ps
Total		10	
Secția prevenirea separării de familie			
1	Șef secție în cadrul Direcției generale	1	fpc
2	Specialist principal	3	fpe
Total		4	
Secția monitorizare, evaluare, planificare strategică și managementul calității			
1	Șef secție în cadrul Direcției generale	1	fpc
2	Specialist principal	2	fpe
3	Specialist principal	2	ps
Total		5	
Direcția evidență contabilă			
1	Șef direcție în cadrul Direcției generale	1	fpc
2	Specialist principal	4	fpe
3	Contabil	1	ps
Total		6	
Serviciul planificare și executare a bugetului			
1	Șef serviciu în cadrul Direcției generale	1	fpc
2	Economist principal	1	ps
Total		2	
Serviciul audit intern			
1	Auditor intern	1	fpe
2	Auditor intern	1	ps
Total		2	
Serviciul comunicare și relații cu publicul			

1	Şef serviciul în cadrul Direcţiei generale	1	pdtafap
2	Specialist superior (inclusiv 5 pentru DPDC)	8	pdtafap
	Total	9	
Serviciul juridic			
1	Şef serviciu în cadrul Direcţiei generale	1	fpc
2	Specialist principal	2	fpe
	Total	3	
Direcţia resurse umane			
1	Şef direcţie în cadrul Direcţiei generale	1	fpc
2	Specialist principal	4	ps
	Total	5	
Serviciul administrativ-auxiliar			
1	Şef serviciu în cadrul Direcţiei generale	1	ps
2	Şef de gospodărie	1	pdtafap
3	Arhivar	2	pdtafap
4	Electrician	1	pa
5	Lăcătuş	1	pa
6	Tâmplar	2	pa
7	Măturător	1	pa
8	Îngrijitor de încăperi de producţie şi de serviciu (inclusiv pentru DPDC)	6	pa
9	Fochist	1,5	pa
10	Paznic	3	pa
11	Şofer	2	pa
	Total	21,5	
Direcţia pentru protecţia drepturilor copilului sectorul Botanica			
1	Şef direcţie în cadrul Direcţiei generale	1	fpc
2	Specialist principal	2	fpe
3	Psiholog	1	ps
4	Specialist principal	2	fpe
5	Specialist principal	1	ps
6	Specialist principal	1	ps
7	Psiholog	1	ps
8	Specialist principal	1	fpe
9	Specialist principal	1	ps
10	Specialist principal	2	ps
	Total	13	
Direcţia pentru protecţia drepturilor copilului sectorul Buiucani			
1	Şef direcţie în cadrul Direcţiei generale	1	fpc
2	Specialist principal	2	fpe
3	Psiholog	1	ps
4	Specialist principal	2	fpe
5	Specialist principal	1	ps
6	Specialist principal	1	ps
7	Psiholog	1	ps
8	Specialist principal	1	fpe

9	Specialist principal	1	ps
10	Specialist principal	2	ps
	Total	13	
Direcția pentru protecția drepturilor copilului sectorul Centru			
1	Șef direcție în cadrul Direcției generale	1	fpc
2	Specialist principal	2	fpe
3	Psiholog	1	ps
4	Specialist principal	2	fpe
5	Specialist principal	1	ps
6	Specialist principal	1	ps
7	Psiholog	1	ps
8	Specialist principal	1	fpe
9	Specialist principal	1	ps
10	Specialist principal	2	ps
	Total	13	
Direcția pentru protecția drepturilor copilului sectorul Ciocana			
1	Șef direcție în cadrul Direcției generale	1	fpc
2	Specialist principal	2	fpe
3	Psiholog	1	ps
4	Specialist principal	2	fpe
5	Specialist principal	1	ps
6	Specialist principal	1	ps
7	Psiholog	1	ps
8	Specialist principal	1	fpe
9	Specialist principal	1	ps
10	Specialist principal	2	ps
	Total	13	
Direcția pentru protecția drepturilor copilului sectorul Râșcani			
1	Șef direcție în cadrul Direcției generale	1	fpc
2	Specialist principal	2	fpe
3	Psiholog	1	ps
4	Specialist principal	2	fpe
5	Specialist principal	1	ps
6	Specialist principal	1	ps
7	Psiholog	1	ps
8	Specialist principal	1	fpe
9	Specialist principal	1	ps
10	Specialist principal	2	ps
	Total	13	
Total Aparatul Direcției generale, inclusiv		135,5	
funcții publice de conducere (fpc)		15	
funcții publice de execuție (fpe)		40	
post de specialitate (ps)		51	
post de deservire tehnică ce asigură funcționarea autorităților publice (pdtafap)		12	
post auxiliar (pa)		17,5	

B. Centre și servicii sociale fără personalitate juridică din subordinea Direcției generale

	<i>Serviciul de asistență socială comunitară</i>		
1	Manager	1	fc
2	Asistent social	50	fe
	Total	51	
	<i>Serviciul de sprijin pentru familiile cu copii</i>		
1	Manager	8	fc
	Total	8	
	<i>Serviciul de asistență parentală profesionistă</i>		
1	Manager	3	fc
2	Asistent social	2	fe
3	Asistent parental profesionist	50	fe
	Total	55	
	<i>Serviciul social Asistență personală</i>		
1	Manager	1	fc
2	Sef de Serviciu	15	fc
3	Specialist	1	fe
4	Contabil	1	fe
5	Psiholog	1	fe
6	Asistent personal	451	fe
	Total	470	
	<i>Serviciul social „Echipa Mobilă”</i>		
1	Șef al Serviciului	1	fc
2	Psiholog	1	fe
3	Logoped	0,5	fe
4	Kinetoterapeut	1	fe
5	Asistent social	1	fe
6	Personal auxiliar și de deservire	1	fe
	Total	5,5	
	<i>Serviciul social Casa Comunitară pentru copii în situație de risc</i>		
1	Director	1	fc
2	Pedagog social	8	fe
3	Personal auxiliar și de deservire	1,5	fe
	Total	10,5	
	<i>Serviciul social Casa comunitară</i>		
1	Director	1	fc
2	Psihopedagog	4	fe
3	Medic pediatru	1	fe
4	Asistent medical	4	fe
5	Lucrător social	6	fe
6	Kinetoterapeut	1	fe
7	Personal auxiliar și de deservire	4	fe
	Total	21	
	<i>Locuință socială asistată</i>		

1	Manager	0,5	fc
2	Pedagog social	2	fe
	Total	2,5	
	<i>Complexul de servicii sociale pentru copii în situații de stradă</i>		
1	Manager	1	fc
2	Director	2	fc
3	Pedagog social	13	fe
4	Psiholog	2	fe
5	Asistent social	2	fe
6	Asistent medical	1	fe
7	Specialist lucrări de secretariat	1	fe
8	Personal auxiliar și de deservire	3	fe
	Total	25	
	<i>Centrul de plasament pentru copii separați de părinți „Lumina”</i>		
1	Manager	1	fc
2	Psihopedagog	2	fe
3	Educator	9	fe
4	Logoped	1	fe
5	Psiholog	1	fe
6	Asistent medical	3	fe
7	Asistent social	1	fe
8	Șef de gospodărie	1	fe
9	Dădacă	2	fe
10	Personal auxiliar și de deservire	7	fe
	Total	28	
	<i>Serviciul social „Casa de copii de tip familial”</i>		
	Părinte educator	4	fe
	Total	4	
	<i>Centrul pentru copilărie, adolescență și familie</i>		
1	Manager	1	fc
2	Manager adjunct	1	fc
3	Psiholog	1	fe
4	Coducător de cerc	4	fe
5	Asistent social	1	fe
6	Soră medicală	1	fe
7	Educator	4	fe
8	Contabil	1	fe
9	Personal auxiliar și de deservire	9,5	fe
	Total	23,5	
	<i>Centrul de plasament temporar „Teritoriul adolescenței”</i>		
1	Manager	1	fc
2	Pedagog social	9	fe
3	Psiholog	1	fe
4	Asistent social	2	fe

5	Asistent medical	1	fe
6	Personal auxiliar și de deservire	6	fe
	Total	20	
<i>Centrul de reabilitare socială a copiilor „Casa Gavroche”</i>			
1	Manager	1	fc
2	Pedagog	7	fe
3	Logoped	1	fe
4	Psiholog	1	fe
5	Specialist în probleme sociale	2	fe
6	Soră medicală	1	fe
7	Personal auxiliar și de deservire	7	fe
	Total	20	
<i>Serviciul social Centrul de reabilitare pentru copiii cu dizabilități „Casa Speranței”</i>			
1	Manager	1	fc
2	Psihopedagog	1	fe
3	Pedagog	4	fe
4	Psiholog	1	fe
5	Logoped	1	fe
6	Asistent social	1	fe
7	Personal auxiliar și de deservire	1	fe
	Total	10	
<i>Serviciul social Centrul de reabilitare pentru copii cu dizabilități „Atenție”</i>			
1	Manager	1	fc
2	Psihopedagog	2	fe
3	Pedagog	5	fe
4	Psiholog	1	fe
5	Logoped	1	fe
6	Conducător muzical	0,5	fe
7	Asistent social	1	fe
8	Kinetoterapeut	1	fe
9	Soră medicală	0,5	fe
10	Personal auxiliar și de deservire	1	fe
	Total	14	
<i>Centrul de recuperare activă și reintegrare socială a copiilor și tinerilor cu handicap fizic</i>			
1	Manager	1	fc
2	Psiholog	0,5	fe
3	Pedagog	2	fe
4	Soră medicală	1	fe
5	Personal auxiliar și de deservire	2,5	fe
	Total	7	
<i>Serviciul Centrul de resurse și suport pentru copii și tineri</i>			
1	Manager	0,5	fc

2	Psiholog	1	fe
3	Pedagog social	1	fe
4	Jurist	0,5	fe
5	Asistent social	1	fe
6	Personal auxiliar și de deservire	0,5	fe
	Total	4,5	
<i>Centre pentru minori</i>			
1	Pedagog organizator	85	fe
2	Conducător de cerc	39	fe
3	Metodist	1,5	fe
4	Șef de depozit	1	fc
5	Personal auxiliar și de deservire	38,5	fe
	Total	165	
Total general centre și servicii sociale fără personalitate juridică din subordinea Direcției generale, inclusiv		944,5	
	<i>funcții publice de conducere (fpc)</i>	0	
	<i>funcții publice de execuție (fpe)</i>	0	
	<i>funcții de conducere (fc)</i>	44	
	<i>funcții de execuție (fe)</i>	900,5	
Total general, inclusiv		1080	
	<i>funcții publice de conducere (fpc)</i>	15	
	<i>funcții publice de execuție (fpe)</i>	40	
	<i>funcții de conducere (fc)</i>	46	
	<i>post de specialitate (ps)</i>	51	
	<i>post de deservire tehnică ce asigură funcționarea autorităților publice (pdtafap)</i>	12	
	<i>funcții de execuție (fe)</i>	898,5	
	<i>post auxiliar (pa)</i>	17,5	



SECRETAR INTERIMAR AL CONSILIULUI
Adrian TALMACI